

丸の内 × J.P.P.Y

Marunouchi

ストリートレストラン
Street Restaurant

10/13(火)~23(金) 11:00~21:00

丸の内仲通り・丸ビル前にキッチンカーが登場!

あの有名シェフ監修のラーメンと、
有名パティシエ監修のあんぱんが楽しめます!

10/13(火)~
14(水)



元・パークハイアット 東京
「梢」料理長

大江 憲一郎

X
山形県



さくらんぼ鶏の
鯛スープそば
¥1,300

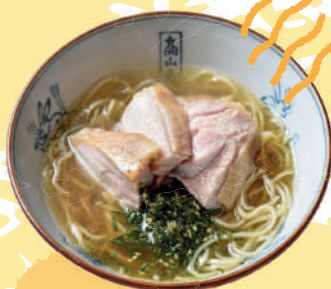
10/15(木)~
17(土)



日本料理「くろぎ」
オーナーシェフ

黒木 純

X
宮崎県



ひなた
宮崎 日向そば
¥1,300

10/18(日)~
20(火)



「Wakiya一笑美茶樓」
オーナーシェフ

脇屋 友詞

X
北海道



北海道ホタテ入り
汁なし担々麺
¥1,300

10/21(水)~
23(金)



「サンス・エ・サヴール」
料理長

鴨田 猛

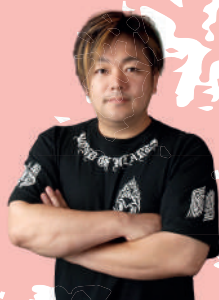
X
熊本県



熊本味噌とショコラブランの
天草大王ラーメン
¥1,300

※写真はイメージです。イベントでは使い捨て食器にてご提供いたします。

麺は「ラーメン界のカリスマ」
塚田兼司プロデュース



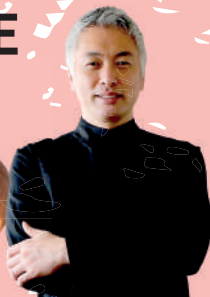
X 長野県

TRUFFLE Bakeryと
パティシエ成田一世の
コラボレーション

**TRUFFLE
Bakery**



出雲のご縁あんぱん
¥280

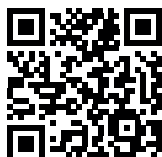


X 島根県

「カフェファソン」岡内賢治監修
コーヒー & みるくコーヒー



スマホで事前注文



時間帯予約で受け取り

会場での密集を避けるため、QRコードをスマホで読み込むだけで、注文・決済まで完了するモバイルオーダーシステムのご利用を推奨しています。
注文状況に応じて、一部の時間帯を売り切れとさせていただきますのであらかじめご了承ください。

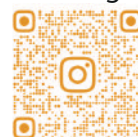
※ ご利用にはクレジットカード情報が必要となります。
※ 注文は、受け取り日時ごとにお問い合わせいたします。

会場でもその場でキャッシュレス決済にてご購入いただけますが、お待ちいただく場合がございますのであらかじめご了承ください。

公式Facebook



公式Instagram



J.P.4.7

丸の内×JP 47 ストリートレストラン連動企画

10/17(土)・18(日)に、日本の神話のふるさとを巡るバーチャル(オンライン)ツアーを開催

ご自宅でオリジナル特産品セットに舌鼓を打ちながら、民族芸能を鑑賞したり、名所の景色を楽しんだり、地元の方のお話を聞いたり。ご自宅と神話のふるさとをオンラインでつないで楽しむツアーです。

10月17日(土) 宮崎県高千穂町

詳細・お申込みはこちらから
<https://autabi.com/event/event-open/14607/>
※10/11(日)受付締切

10月18日(日) 島根県出雲市

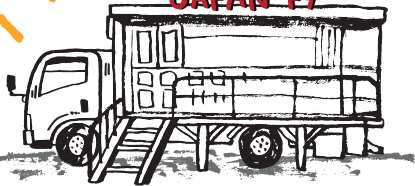
詳細・お申込みはこちらから
<https://autabi.com/event/event-open/14375/>
※10/11(日)受付締切

丸の内・三菱ビル1Fツーリストコミュニケーションセンター『Have a Nice TOKYO!』にて、宮崎県が特産品の他、県内各地の魅力を紹介するイベントを同時開催

「丸の内×JP 47 ストリートレストラン」とは

観光イベント・観光資源をより安全で集客力の高いものへと磨き上げるために観光庁が実施する『誘客多角化等のための魅力的な滞在コンテンツ造成』実証事業採択案件として行われるイベント。

JAPAN 47



Withコロナ時代の観光モデルケースづくり

丸の内がこれまで行ってきた、道路空間を活用した来街者への憩いの空間づくりを更に一歩進め、コロナウイルス感染症に対応した「新たな生活様式」を実践した飲食スタイルのもと、国内外からの観光客がビジネス街のストリート上で飲食を楽しめる空間をつくり、全国のモデルケースとなることを目指します。

地方創生支援とSDGs推進

地方創生支援の一環として全国47都道府県の生産地で廃棄される規格外食材や、需要の停滞による食材在庫を活用し、有名シェフが監修するメニューを開発提供。使い残しを出さない調理や、環境配慮型の容器・包材を使用する等、SDGsを意識した運営を行います。

SDGsの取り組み

生産地で発生する余剰食材を積極的に使用します。また、提供数に上限を設け、フードロス削減を図ります。



オンラインツアーの実施により地方の文化振興・産品販促を促進します。



環境に優しい食器を使用し、プラスチック使用とゴミ重量の削減を図ります。



「産地直送あいのり便」と連携して一部の食材を調達し、産地や産品の魅力を伝えます。



飲食売上の一部を恵まれない子供たちへの給食費支援に充てます。



主催 **Ligare** 大丸有エリアマネジメント協会
OMY Area Management Association

協力 **三菱地所** **三菱地所プロパティマネジメント** **B-Forest** **大丸有** **SDGs ACT5** **PARK HYATT TOKYO™** **good mornings**



Wakiya

Sens & Savours

TRUFFLE Bakery

F&N

BOND OF HEARTS

